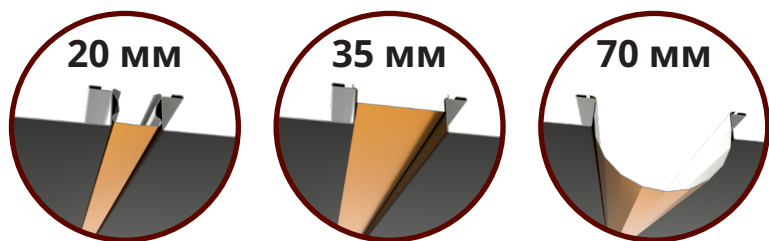
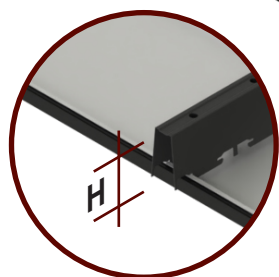
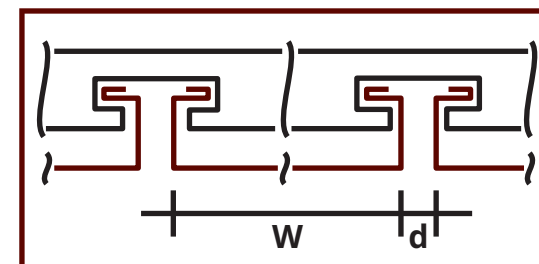
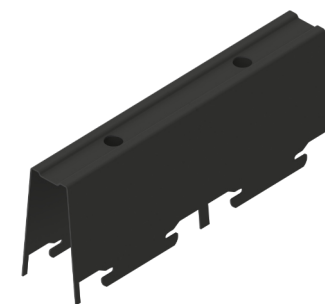
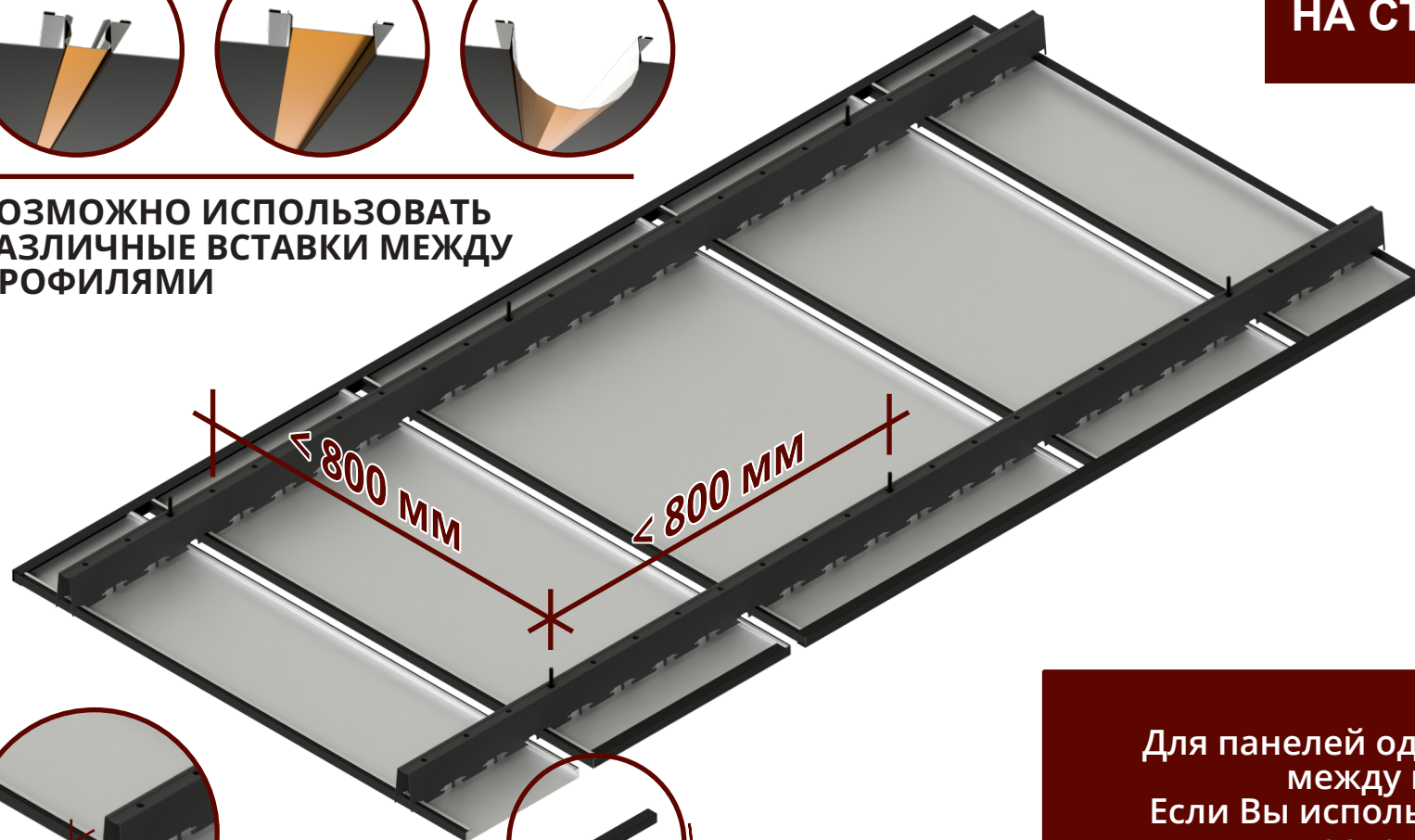


Потолочная система МУЛЬТИПАНЕЛЬ

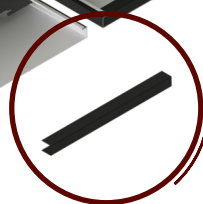


ВОЗМОЖНО ИСПОЛЬЗОВАТЬ
РАЗЛИЧНЫЕ ВСТАВКИ МЕЖДУ
ПРОФИЛЯМИ

НА СТРИНГЕРЕ МУЛЬТИКУБ



ВЫСОТА ПОТОЛКА С
УЧЕТОМ ПАНЕЛЕЙ (H)
70 MM



ТОРЦЕВОЙ
ПРОФИЛЬ
10 MM КАК
БОКОВАЯ
ЗАГЛУШКА

Для панелей одинаковой ширины просвет
между панелями от 20 мм.
Если Вы используете различные ширины,
воспользуйтесь таблицей.

Просвет (d)	Ширины панелей (W)
25 мм (зуб 50 мм)	200, 350, 500 мм
50 мм (зуб 50 мм)	250, 350, 450, 550 мм
75 мм (зуб 50 мм)	300, 550 мм